



## Comunicado de prensa

PARA PUBLICACIÓN INMEDIATA: 15 de diciembre de 2025

[dem@co.skagit.wa.us](mailto:dem@co.skagit.wa.us) · (360) 416-2090

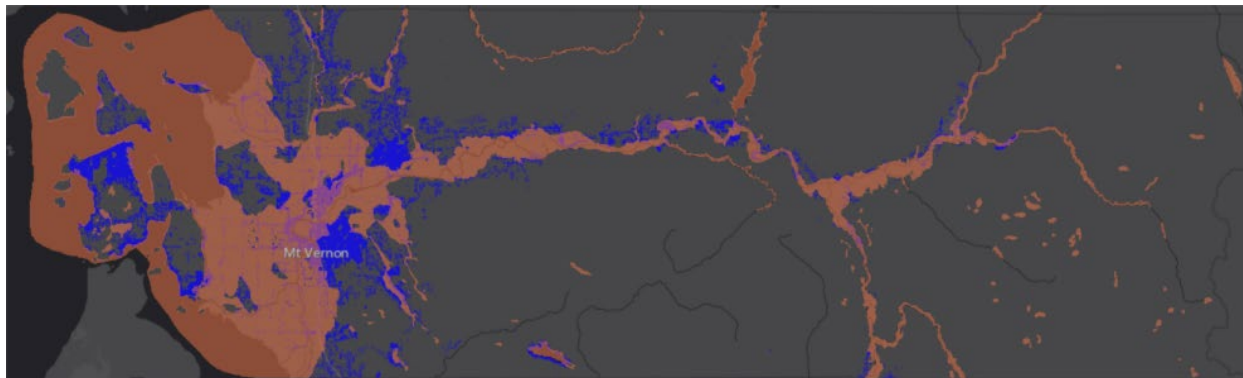
### **Alerta de inundación emitida para el condado de Skagit: Sistemas meteorológicos adicionales y posibles inundaciones**

El Servicio Meteorológico Nacional de EE. UU. emitió una [alerta de inundación](#) para el condado de Skagit a primera hora de esta mañana, que permanecerá vigente hasta la tarde del jueves 18 de diciembre. La [Alerta de Inundación](#) para el río Skagit en Mount Vernon y el hormigón sigue vigente. Además, un [aviso de viento](#) está en vigor hasta las 22:00 horas del lunes 15 de diciembre, y una [alerta de viento fuerte](#) estará en vigor desde el martes 16 de diciembre hasta la mañana del miércoles 17 de diciembre.

Se espera que una serie de sistemas meteorológicos traiga lluvias moderadas a intensas desde la tarde del domingo hasta el miércoles, provocando subidas bruscas en los niveles locales de los ríos. También se esperan vientos fuertes en todo el condado de Skagit durante este periodo. La combinación de suelos saturados, fuertes vientos y lluvias adicionales aumentará el riesgo de deslizamientos de tierra, caída de árboles y cortes de electricidad.

Las previsiones del río indican que el río Skagit sufrirá grandes inundaciones en varios días esta próxima semana. En Concrete, se prevé que el río alcance su punto máximo de 33.1 pies a las 4:00 a.m. el martes 16 de diciembre. Se espera una segunda cresta en Concrete el miércoles 17 de diciembre, alrededor de las 4:00pm, alcanzando los 33.56 pies. En Mount Vernon, se espera que el río Skagit alcance su punto máximo de 33.13 pies el martes 16 de diciembre a las 10:00pm, y luego vuelva a alcanzar su punto máximo a 33.06 pies el jueves 18 de diciembre a las 10:00 de la mañana. Se pronostica que las cuatro crestas superaran los umbrales principales de inundación de 32.5 pies en Concrete y 32 pies en Mount Vernon. **Los residentes deben prepararse para las inundaciones continuas, ya que los cursos de agua están al límite y los diques están sometidos a una tensión significativa.** Aunque las aguas recientes de la inundación no hayan llegado a tu casa, es importante recordar que cada camino de inundación es diferente. **Supervisa las previsiones de cerca y prepárate.**

## Mapa de la llanura de inundación de 100 años



**Nivel 2 "Preparados":** Todo el condado de Skagit en la [llanura de inundación de 100 años](#) debe tener su kit de emergencia listo, conocer su ruta de evacuación y estar preparado para una posible evacuación. Con los ríos ya al límite, las condiciones podrían empeorar rápidamente debido a los eventos meteorológicos entrantes. Muchas carreteras, barrios y pueblos siguen inundados y no son seguros para su regreso.

Respetar todas las señales de cierre de carreteras y consultar el mapa en tiempo real [de cierre de carreteras del condado de Skagit](#). **Sigue las señales de advertencia y no conduzcas por agua sobre las carreteras.** Evita el agua de inundación, ya que puede estar contaminada y ocultar otros peligros. Ten en cuenta que las líneas eléctricas subterráneas o caídas pueden cargar eléctricamente el agua.

Para previsiones actualizadas del río, por favor llame a la River Level Hotline al (360) 416-1404 o visite [www.skagitcounty.net/Departments/EmergencyInformation/levels.htm](http://www.skagitcounty.net/Departments/EmergencyInformation/levels.htm). Para más información local sobre emergencias, [suscríbete a la lista de información de emergencias](#) o sigue al condado de Skagit en Facebook @SkagitCountyWA. Para información y recursos adicionales sobre inundaciones (incluyendo cierres de carreteras, datos sobre refugios, ubicaciones de sacos de arena e información sobre salud y seguridad), visite [www.skagitcounty.net/flood](http://www.skagitcounty.net/flood).